



2018-10-12



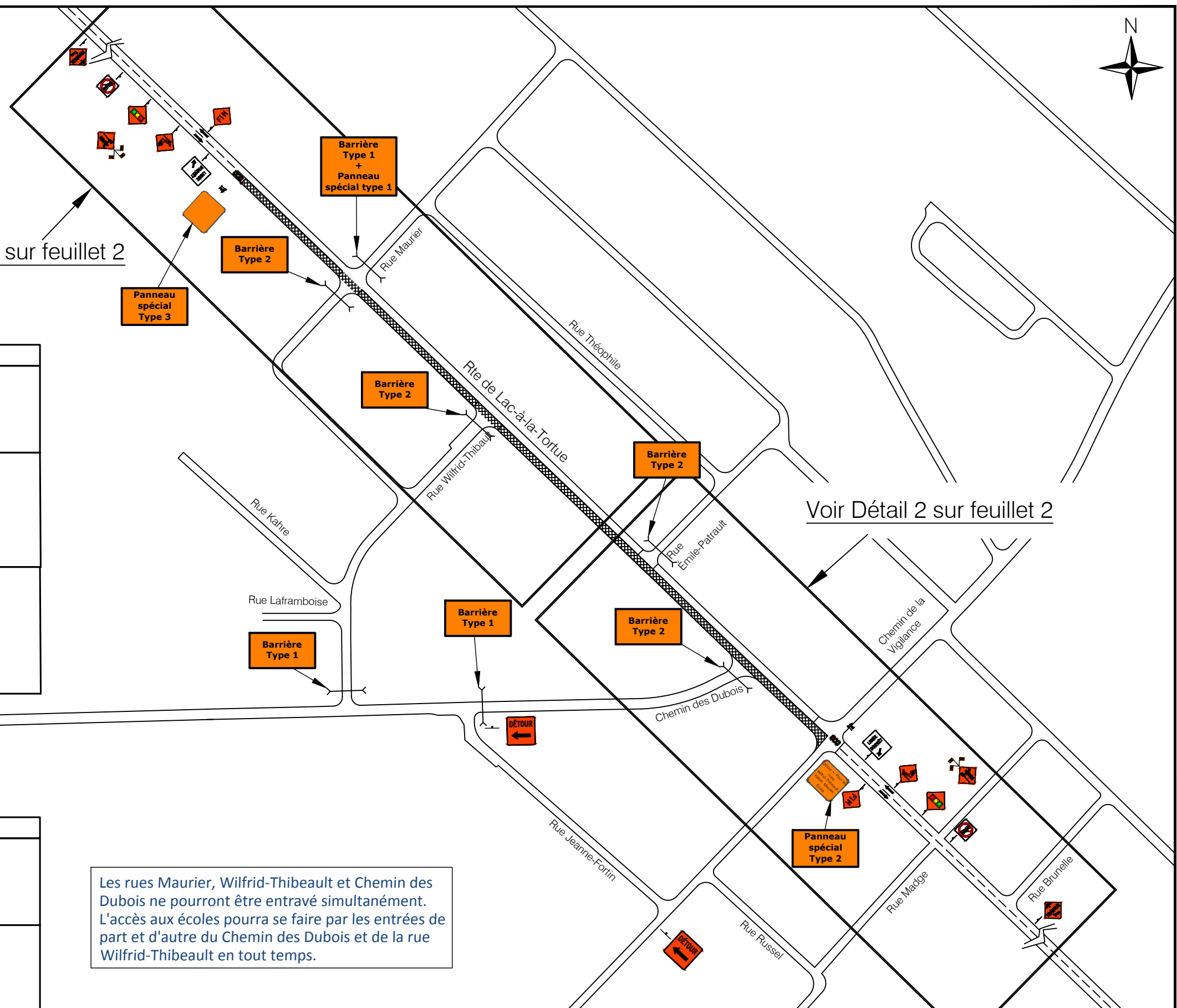
Voir Détail 1 sur feuillet 2

Voir Détail 2 sur feuillet 2

Panneaux spéciaux	
①	Détour par Vigilance
②	Détour ← Pour les rues Wilfrid-Thibeault, Kahre, Maurier, École
③	Détour vers Ch. de la Vigilance pour Wilfrid-Thibeault, Kahre, Maurier et École

Barrières	
①	CIRCULATION LOCALE SEULEMENT
②	RUE BARRÉE

Les rues Maurier, Wilfrid-Thibeault et Chemin des Dubois ne pourront être entravé simultanément. L'accès aux écoles pourra se faire par les entrées de part et d'autre du Chemin des Dubois et de la rue Wilfrid-Thibeault en tout temps.



Légende:

	Zone des travaux
	TRV-7
	Panneau de signalisation
	Barrières (Voir tableau sur vue en plan)

Notes:

1. La signalisation existante qui est en contradiction avec la signalisation installée pour les travaux sera masquée ou modifiée.
2. La signalisation sera ajustée au terrain si le responsable de l'installation le juge nécessaire.
3. Selon l'avancement des travaux ou le moment de la journée (par exemple la nuit), il se peut que la présence de signaleur ne soit plus requise mais que la voie de circulation soit toujours obstruée. Dans ce cas, le panneau T-50-1 (Signal avancé du feu de circulation) et le feu de signalisation seront mis en place. Outre ces moments spécifiques, le panneau T-50-1 sera masqué et le feu de circulation sera mis hors service.
4. Les panneaux T-60 (Signal avancé du signaleur routier) ou T-50-1 (Signal avancé du feu de circulation) et P-60-D (Ligne d'arrêt) seront masqués lorsque la présence de signaleurs ou de feux de circulation ne sera pas requise.
5. La vitesse affichée sur panneau à fond blanc (P-70) est de 50 km/h sur la Route de Lac-à-la-Tortue.
6. Au fur et à mesure que la fondation de Mg20 sera mise en place, la zone de feux de circulation et/ou signaleur diminuera pour permettre l'accès aux commerces, école et autres le plus rapidement possible.
7. Des avis avertissant les citoyens de passer par Vigilance seront distribués sur les rues Maurier, Wilfrid-Thibeault et Émile-Patrault.

Description	Révision	Date
Pour Information	01	2018-05-02
Pour information	00	2018-03-16

Date: 2018-08-20	Échelle: Aucune
Dessiné par: Alexandre Houle	
Chargé de projet: Jean-Benoit Chabot ing. jr.	
No. de dessin: ACAD-2018-05-02 - ROUTE DU LAC À LA TORTUE - PHASE 1-REV1	

**ALLEN**  
entrepreneur général

118, De la Gare  
St-Henri-De-Lévis, Québec  
G0R 3E0  
(418) 882-2277

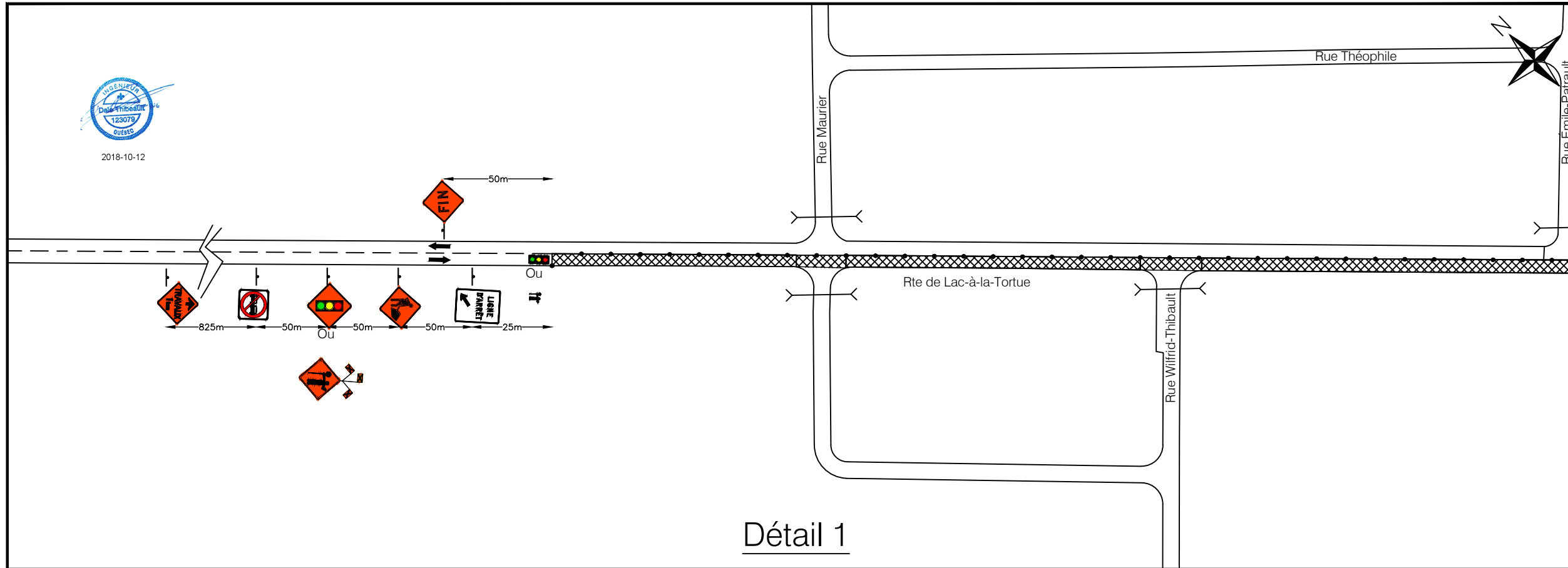
Ville de SHAWINIGAN

Plan de signalisation Route de Lac-à-la-Tortue Phase 1 - Détour	
17-134 - Lac-à-la-Tortue	FIGURE 1-2

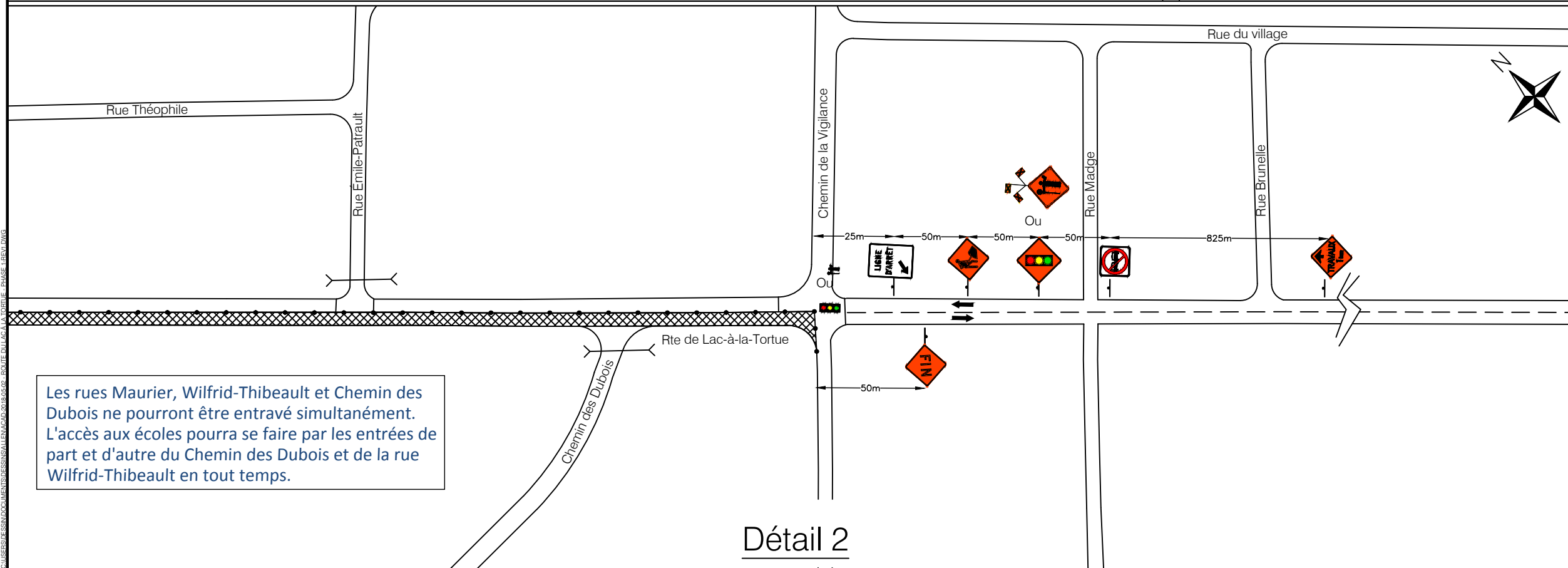
C:\USERS\DESIGN\DOCUMENTS\SHAWINIGAN\ACAD\2018\05\02\ROUTE DU LAC A LA TORTUE - PHASE 1-REV1.DWG



2018-10-12



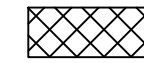
Détail 1



Détail 2

Les rues Maurier, Wilfrid-Thibeault et Chemin des Dubois ne pourront être entravés simultanément. L'accès aux écoles pourra se faire par les entrées de part et d'autre du Chemin des Dubois et de la rue Wilfrid-Thibeault en tout temps.

Légende:



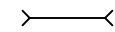
Zone des travaux



TRV-7



Panneau de signalisation



Barrières (Voir tableau sur vue en plan)

Notes:

1. La signalisation existante qui est en contradiction avec la signalisation installée pour les travaux sera masquée ou modifiée.
2. La signalisation sera ajustée au terrain si le responsable de l'installation le juge nécessaire.
3. Selon l'avancement des travaux ou le moment de la journée (par exemple la nuit), il se peut que la présence de signaleur ne soit plus requise mais que la voie de circulation soit toujours obstruée. Dans ce cas, le panneau T-50-1 (Signal avancé du feux de circulation) et le feu de signalisation seront mis en place. Outre ces moments spécifiques, le panneau T-50-1 sera masqué et le feu de circulation sera mis hors service.
4. Les panneaux T-60 (Signal avancé du signaleur routier) ou T-50-1 (Signal avancé du feux de circulation) et P-60-D (Ligne d'arrêt) seront masqués lorsque la présence de signaleurs ou de feux de circulation ne sera pas requise.
5. La vitesse affichée sur panneau à fond blanc (P-70) est de 50 km/h sur la Route de Lac-à-la-Tortue.
6. Au fur et à mesure que la fondation de Mg20 sera mise en place, la zone de feux de circulation et/ou signaleur diminuera pour permettre l'accès aux commerces, école et autres le plus rapidement possible.
7. Des avis avertissant les citoyens de passer par Vigilance seront distribués sur les rues Maurier, Wilfrid-Thibeault et Émile-Pattraut.

Description	Révision	Date
Pour Information	01	2018-05-02
Pour information	00	2018-03-16

Date: 2018-08-20	Échelle: Aucune
Dessiné par: Alexandre Houle	
Chargé de projet: Jean-Benoit Chabot ing. jr.	
No. de dessin: ACAD-2018-05-02 - ROUTE DU LAC À LA TORTUE - PHASE 1-REV1	

**ALLEN**  
entrepreneur  
général

118, De la Gare  
St-Henri-De-Lévis, Québec  
G0R 3E0  
(418) 882-2277

Ville de SHAWINIGAN

Plan de signalisation  
Route de Lac-à-la-Tortue Phase 1

17-134 - Lac-à-la-Tortue

FIGURE

2-2